

GH-1 Gumihevederes szemcseszórógép



Alkalmazás

A GH-1 típusú szemcse-szórógépet öntött, kovácsolt vagy sajtolt alkatrészek felületének ömlesztett állapotban való tisztítására fejlesztettük ki.

Műszaki leírás

A GH -1 típ. szemcseszóró berendezés elsősorban öntött, kovácsolt, sajtolt alkatrészek ömlesztett állapotban történő szemcseszórós felület tisztítására használatos.

A berendezés egy darab ABR 380 típusú szórófejjel rendelkezik. A szórófej axiális gravitációs szóróanyag bevezetésű, mechanikus előgyorsítóval rendelkező 6 lapátos konstrukció, pontos szóróanyag sugár beállítási lehetőséggel.

A szemcseszóró alkatrészeket a géphez szállítandó hidraulikus töltő egységgel kell a gumihevederre

helyezni. A gumiheveder forgásával a munkadarabok a gépházon belül egymáson legördülő mozgást

végeznek miközben a szórófejekből kiszórt szemcse a teljes felületüket letisztítja.

Az optimális felületi tisztaság érdekében a kiszórt szóróanyag mennyisége és a szórás időtartam fokozatmentesen állítható. A szórófejek opcionálisan szabályozható fordulatszámmal kerülnek felszerelésre.

A szórófej fordulatszámának változtatásával a becsapódó szóróanyag szemcse sebességét lehet csökkenteni, vagy növelni.

A szóró tér aktív szemcsesugár zónába eső belső felülete nagy kopás állóságú mangánacél burkolattal rendelkezik. Szemcseszórás csak a kabin zárt ajtója mellett lehetséges, mely tökéletes szemcsekipattanás elleni védelmet nyújt.

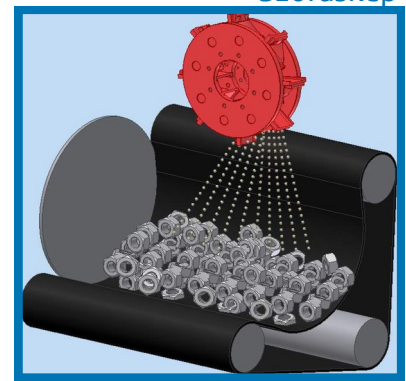
A szóróanyag zárt és folyamatos cirkulációját serleges elevátor, szóróanyag tisztító egység és adagoló biztosítja.

A megtisztított alkatrészeket a szórás befejezése és az ajtó automatikus nyitása után a gumiheveder visszaforgatásával lehet a munkatérből kitarolni.

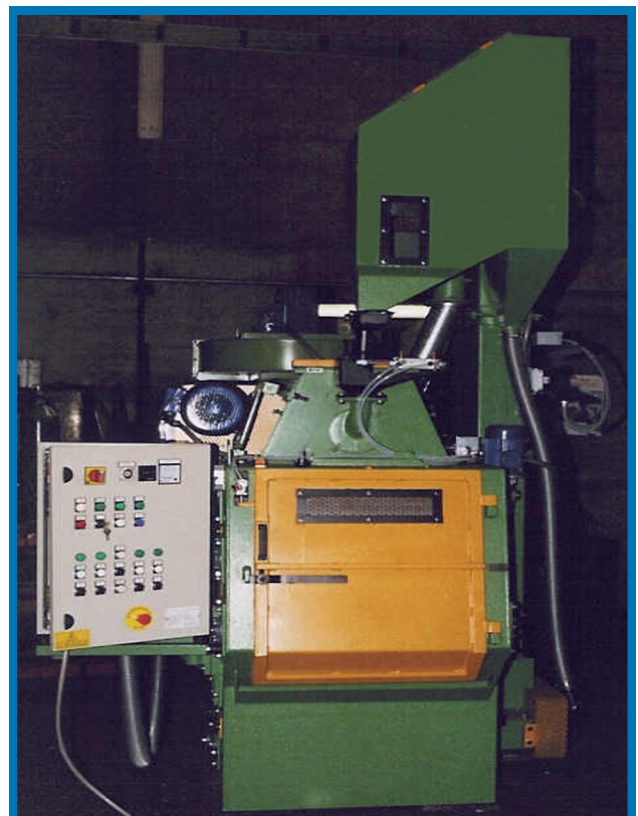
A szemcseszórás során keletkező por elszívására és leválasztására 2500 m³/h teljesítményű patronos rendszerű porszívó-porleválasztó berendezés szolgál.

A berendezés központi vezérlőszekrényről működtethető. Szerviz célokra kézi üzemmód, üzemszerű használatra automatikus üzemmód bekapcsolása lehetséges.

Szóráskép

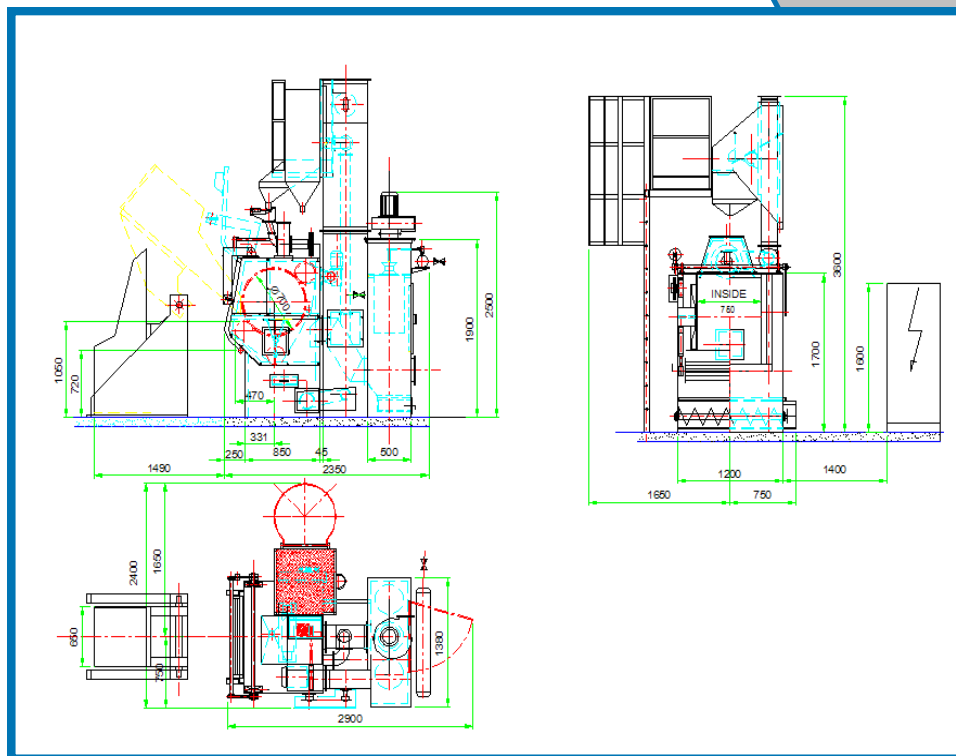


GH-1





Méretezrajz /GH-1/



Műszaki adatok

Munkadarab forgató gumiheveder:		Tárcsaátmérő	mm	700
	Heveder szélesség		mm	750
Szórófejek:	Száma		db	1
	Típusa			ABR-330
	Szórókerék átmérő		mm	330
	Szórókerék fordulatszám		f/p	2800
	Szóróanyag kiszórás		kg/min	100
	Szórófej motor teljesítmény		kW	5,5
Töltet térfogat:	Töltetsúly		kg	200
	Töltet térfogat		m ³	0,12
Alkatrész súly:	Elektromos	Gép	kW	7
	Sűrített levegő	Nyomás	bar	6
		Mennyiség	m ³ /h	6
Szóróanyag töltet:			kg	300
Javasolt szóróanyag szemcseméret:			mm	0,4-1,2
Elszívó ventilátor teljesítmény:			m ³ /h	2500
Elektromos adatok:		Feszültség	V	3 x 400
		Vezérlő feszültség	V	110
		Frekvencia	HZ	50